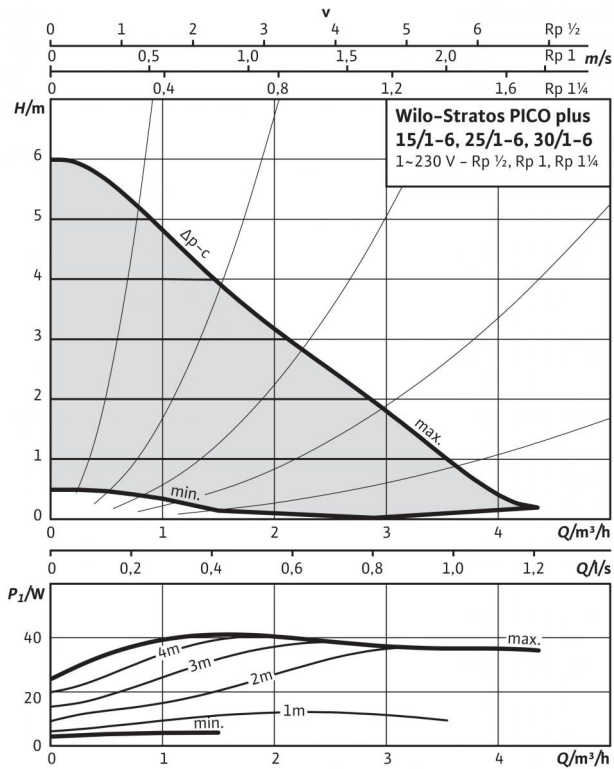
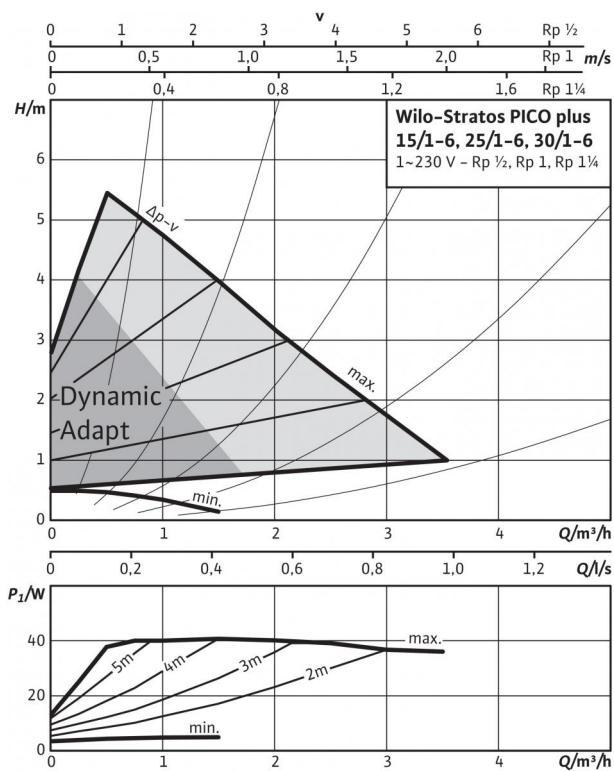


Datenblatt: Stratos PICO plus 30/1-6

Kennlinien $\Delta p-c$ (constant)

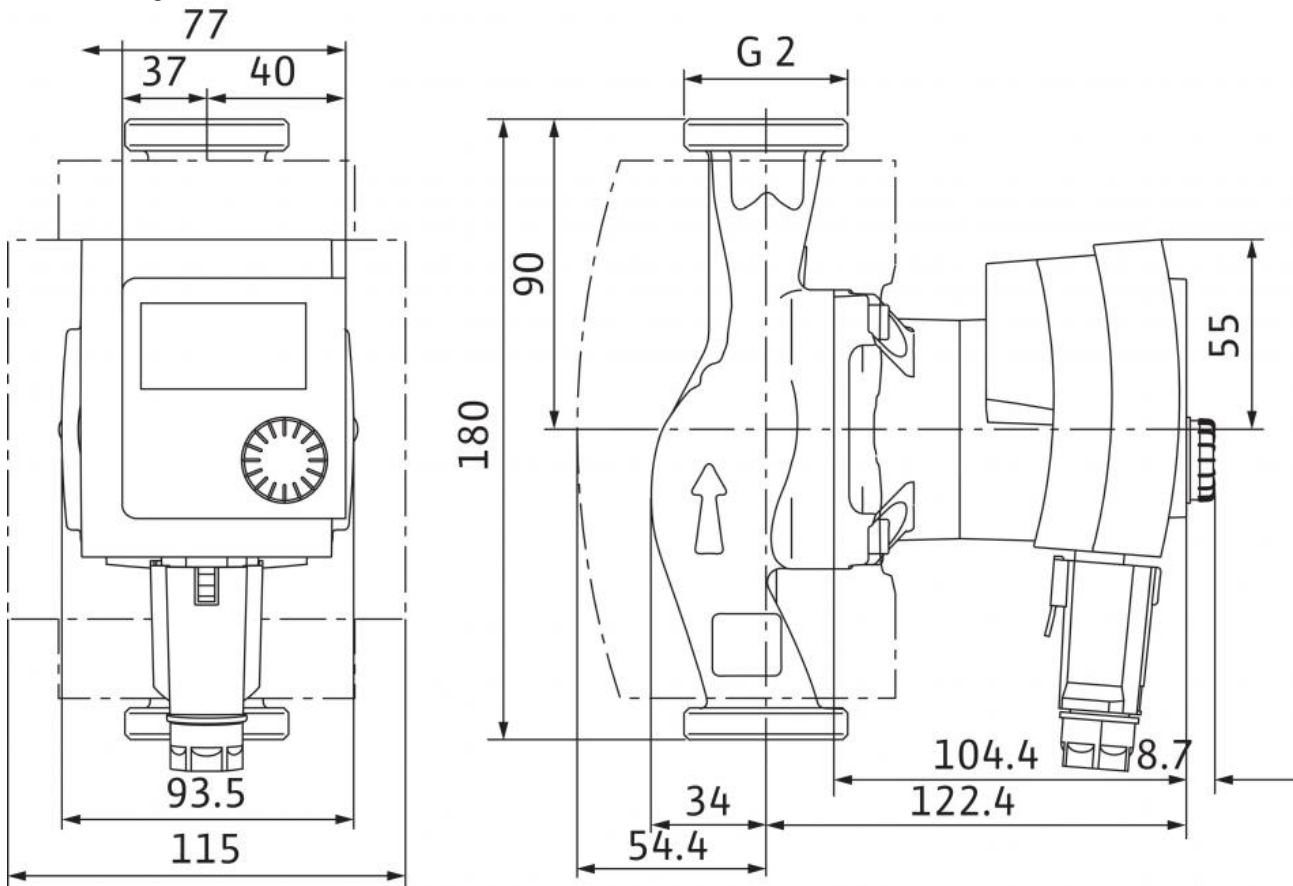


Kennlinien $\Delta p-v$ (variabel)



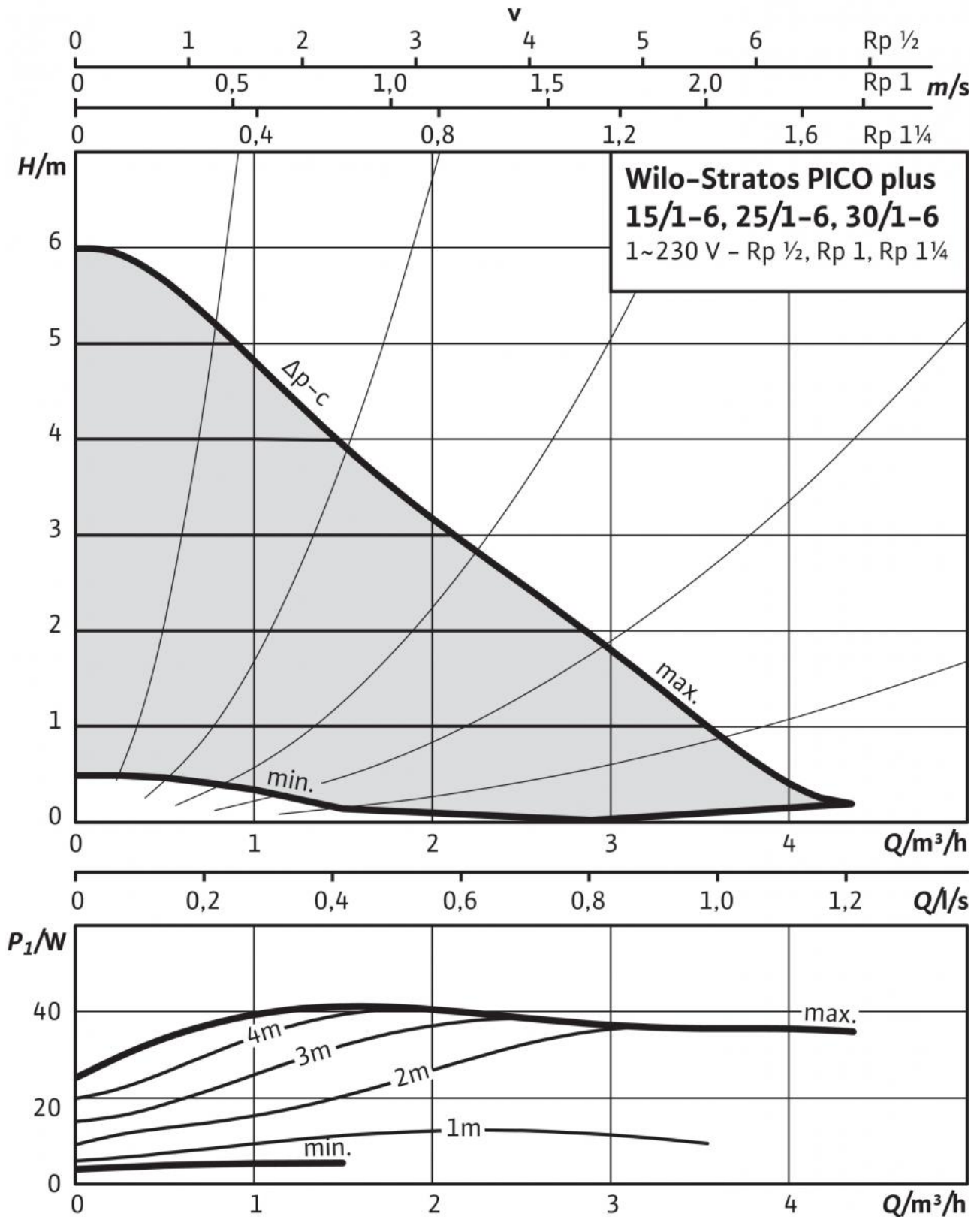
Maße und Maßzeichnungen: Stratos PICO plus 30/1-6

Maßzeichnung



Kennlinien: Stratos PICO plus 30/1-6

Kennlinien $\Delta p-c$ (constant)



Bestellinformation: Stratos PICO plus 30/1-6

| | |
|-----------------------------|--------------------------|
| Fabrikat | Wilo |
| Typ | Stratos PICO plus 30/1-6 |
| Art.-Nr. | 4216605 |
| EAN-Nummer | 4048482754437 |
| Farbe | grün |
| Mindestbestellmenge | 1 |
| Mindestbestellmengeneinheit | PCE |
| Gewicht (Netto) <i>kg</i> | 2.1 |
| Länge (Netto) <i>mm</i> | 186 |
| Breite (Netto) <i>mm</i> | 77 |
| Höhe (Netto) <i>mm</i> | 180 |
| Gewicht (Brutto) <i>kg</i> | 2.43 |
| Länge (Brutto) <i>mm</i> | 194 |
| Breite (Brutto) <i>mm</i> | 213 |
| Höhe (Brutto) <i>mm</i> | 121 |
| Verpackungsart | Karton |
| Verpackungseigenschaft | Verkaufsverpackung |
| Anzahl pro Palette | 146 |
| Anzahl pro Layer | 20 |

Ausschreibungstext: Stratos PICO plus 30/1-6

Hocheffizienz-Pumpe WILO-Stratos PICO plus, elektronisch geregelt

Wartungsfreie Nassläufer-Umwälzpumpe mit Verschraubungsanschluss, blockierstromfester Synchronmotor nach ECM-Technologie (bis zu 90% Energieeinsparung im Vergleich zu einer unregelmäßig betriebenen Pumpe) und integrierter elektronischer Leistungsregelung zur stufenlosen Differenzdruckregelung. Einsetzbar für alle Heizungs- und Klimaanlageanwendungen (+2 °C bis +110 °C). Regelmodus gemäß der Anwendung Radiatoren-/Fußbodenheizung wählbar.

Serienmäßig mit:

- Vorwählbare Regelungsarten zur optimalen Lastanpassung: Δp -c (Differenzdruck constant), Δp -v (Differenzdruck variabel) kombinierbar mit der Regelfunktion Dynamic Adapt
- Automatischer Absenkbetrieb
- Integrierter Motorschutz
- Betriebs- und Störanzeige (mit Fehlercodes)
- LC-Display mit präziser Menüführung
- Anzeige des aktuellen Verbrauchs in Watt, oder
- Anzeige des aktuellen Durchflusses in m³/h
- Unterstützt den hydraulischen Abgleich mit dem Wilo-Assistenten und der Funktion Wilo-Smart Balance
- Anzeige des kumulierten Verbrauchs in Kilowattstunden
- Reset Funktion zum Zurücksetzen des Stromzählers oder der Einstellungen auf die Werkseinstellungen
- "Hold" Funktion (Tastensperre) zur Sperrung der Einstellungen
- Minimalverbrauch nur 3 W
- TÜV geprüfte Hocheffizienz (abrufbar unter www.wilo.de/rechtliches)
- Kompakte Bauform
- Automatische Deblockierfunktion
- Hohes Anlaufmoment
- Entlüftungsroutine zur automatischen Entlüftung des Rotorraumes
- Wärmedämmschale serienmäßig

Zulässiger Einsatzbereich

Temperaturbereich bei max. Umgebungstemperatur +25 °C: +2...+110 °C

Temperaturbereich bei max. Umgebungstemperatur +40 °C: +2...+95 °C

Temperaturbereich bei max. Umgebungstemperatur +60 °C: +2...+70 °C

Maximal zulässiger Betriebsdruck P_{max} : 10 bar

Rohranschlüsse

Rohrverschraubung: Rp 1¼

Baulänge L_0 : 180 mm

Motor/Elektronik

Energieeffizienzindex (EEI): $\leq 0,20$

Elektromagnetische Verträglichkeit: EN 61800-3

Störaussendung: EN 61000-6-3

Störfestigkeit: EN 61000-6-2

Drehzahlregelung: Frequenzumrichter

Schutzart: IP X4D

Isolationsklasse: F

Netzanschluss: 1~230 V, 50/60 Hz

Drehzahl n : 1200 - 4400 1/min

Motornennleistung P_2 : 32 W

Leistungsaufnahme 1~230 V P_1 : 0 / 0 / 0 W

Strom max. I : 0,44 A

Motorschutz: nicht erforderlich (blockierstromfest)

Kabel-Verschraubung Connector: 11 PG

Werkstoffe

Pumpengehäuse: Grauguss (EN-GJL-200)

Laufgrad: Kunststoff (PP - 40% GF)

Pumpenwelle: Edelstahl

Lager: Kohle, metallimprägniert

Mindestzulaufhöhe am Saugstutzen zur Vermeidung von Kavitation bei Wasser-Fördertemperatur

Mindestzulaufhöhe bei 50 °C: 0,4999974 m

Mindestzulaufhöhe bei 95 °C: 2,999995 m

Mindestzulaufhöhe bei 110 °C: 10 m

Mindestzulaufhöhe bei 130 °C H : 0 m

Bestellinformationen

Art.-Nr.: 4216605

EAN-Nummer: 4048482754437

Gewicht Netto ca. m : 2,1 kg

Fabrikat: Wilo

Bezeichnung: Wilo-Stratos PICO plus 30/1-6